



ASCOM
CONFCOMMERCIO
IMPRESE PER L'ITALIA
TORINO E PROVINCIA

Servizi



catcom

ascomservizi

forter
PIEMONTE

Gentile Associato,

in questo documento troverà una panoramica dei servizi che Ascom Confcommercio Torino e provincia e le società collegate mettono a disposizione per affiancare e sostenere la sua impresa.

Viviamo una fase storica caratterizzata da uno scenario economico e geopolitico complesso, in continuo cambiamento. In questo contesto, restare uniti, confrontarsi e fare squadra è più che mai essenziale. Le difficoltà non mancano, ma i risultati migliori arrivano quando si lavora insieme, condividendo obiettivi, strumenti e visione. Fare impresa non segue mai un percorso lineare: è il dialogo, insieme alla capacità di integrarsi e di adattarsi, a rendere possibile individuare le risposte più efficaci.

Ascom Confcommercio è al suo fianco in questo cammino, con una rete di servizi e opportunità pensata per semplificare la gestione quotidiana e consentirle di dedicare tempo ed energie alla crescita del suo business.

Il nostro impegno è trasformare le sfide in occasioni concrete di sviluppo, affrontandole insieme. Far parte di Ascom significa entrare in una comunità di imprese che può contare su competenze, supporto e risorse solide, a beneficio di tutti.

Siamo a sua disposizione per ogni necessità!

Può trovarci presso la sede centrale di Torino, in via Massena 20, oppure nelle nostre 13 sedi sul territorio, consultabili sul sito www.ascomtorino.it. Siamo inoltre sempre raggiungibili attraverso i nostri canali social o contattandoci telefonicamente ai numeri 011 5516118 – 153 – 121 – 288 – 212 o tramite la nostra linea diretta WhatsApp al numero 366.6762229.

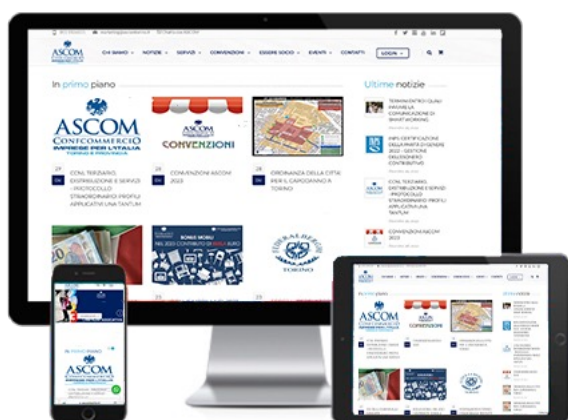
Cordialmente



Carlo Alberto Carpignano
Direttore Generale Confcommercio
Ascom Confcommercio Torino e provincia



INFORMAZIONE



WWW.ASCOMTORINO.IT



LA NOSTRA RIVISTA MASSENA20



I NOSTRI CANALI DI COMUNICAZIONE



SERVIZI ASSOCIATIVI

La nostra proposta associativa riserva all'Impresa un pacchetto dedicato di CONSULENZE E INFORMAZIONE SPECIALISTICA

- novità economiche e normative
- news di interesse categoriale e settoriale
- notizie nazionali e locali
- approfondimenti di settore e di categoria

Attraverso l'area riservata del sito www.ascomtorino.it, la newsletter settimanale ASCOM ON LINE, le circolari di approfondimento tematico specialistico e le nostre pagine social, il Socio può contare su un'informazione completa, continua e tempestiva per essere aggiornato su novità opportunità economiche e di business ed attualità di mercato.

Essere associati ad Ascom consente di partecipare anche all'attività politica sindacale di rappresentanza.

Ogni impresa infatti, ai sensi dello statuto (consultabile sul nostro sito) è iscritta sulla base dell'attività effettivamente svolta nella propria categoria e nel proprio territorio.

Questo le consente di partecipare alla vita del sindacato e del territorio fino ad esprimere con il proprio voto le preferenze per le scelte dell'Associazione e per l'elezione dei propri rappresentanti

Scopri tutte le opportunità riservate ai Soci sul nostro sito

www.ascomtorino.it

PER INFORMAZIONI:

PUBBLICI ESERCIZI: 011.5516153 -121

COMMERCIO: 011.5516118 - 288- 212

marketing@ascomtorino.it



SERVIZI DATORIALI DI IMPRESA

Ascom, associazione di datori di lavoro dalla parte delle imprese, offre ai propri associati consulenza sulle tematiche del lavoro, sulla contrattazione e su tutti gli aspetti normativi connessi alla gestione del personale fornendo inoltre assistenza diretta a fianco dell'imprenditore nelle relazioni sindacali.

RAPPRESENTANZA

Analisi e studio degli Istituti contrattuali e legislativi con l'obiettivo di individuare e proporre agli interlocutori locali e nazionali le esigenze e le priorità delle aziende associate.

CONSULENZA

- Normativa in materia di diritto del lavoro e diritto sindacale;
- Interpretazione e applicazione dei CCNL di settore e del CCNL dirigenti;
- Supporto alle case mandanti in materia di contratto di agenzia.

ASSISTENZA

- Controversie stragiudiziali di lavoro;
- Procedure di riduzione del personale e ammortizzatori sociali ;
- Regolamenti e accordi aziendali di secondo livello;
- Cessioni e trasferimenti d'azienda.

NEWS E AGGIORNAMENTI

Offriamo news e informazioni di settore specializzate ed in continuo aggiornamento tramite le nostre circolari di approfondimento, i seminari, le news, i webinar.



Cristina ROSSATTO

Tel.011.5516337

relazionisindacali@ascomtorino.it





AMMINISTRAZIONE DEL PERSONALE

Gestione completa ed integrale anche in interazione Web con l'Azienda di tutti gli adempimenti normativi contrattuali e regolamentari, legata alla gestione amministrativa del personale, dipendenti, collaboratori e dirigenti.

Gestione di tutti i principali CCNL vigenti, con particolare attenzione a

- TERZIARIO;
- DIRIGENTI TERZIARIO;
- TURISMO;
- PUBBLICI ESERCIZI
di cui la nostra Associazione è firmataria.

Assiste l'Associato nell'affrontare tutti i problemi di natura amministrativa che insorgono tra l'azienda e i dipendenti con gli istituti previdenziali, assistenziali e con l'amministrazione fiscale, limitatamente alle imposte dovute dalle aziende:

- Gestione documenti obbligatorie Libro Unico del Lavoro
- Versamento dei contributi a istituti previdenziali ed assistenziali
- Pratiche per ottenere dagli istituti competenti prestazioni dovute ai dipendenti e per le quali è prevista l'erogazione tramite il datore di lavoro (cassa integrazione, indennità di malattia, indennità di maternità, infortuni)
- Rilascio ai dipendenti dei certificati previsti dalla legge in materia di imposta e presentazione agli uffici finanziari delle previste denunce annuali (Certificazione Unica, modello 770, Inail);
Informazioni relative ad enti ed uffici.



Vittorio MORETTO
Tel. 011.5516155

vmoretto@ascomtorino.it



CONTABILITA'

-

ASSISTENZA FISCALE

COSA OFFRE IL SERVIZIO CONTABILITA':

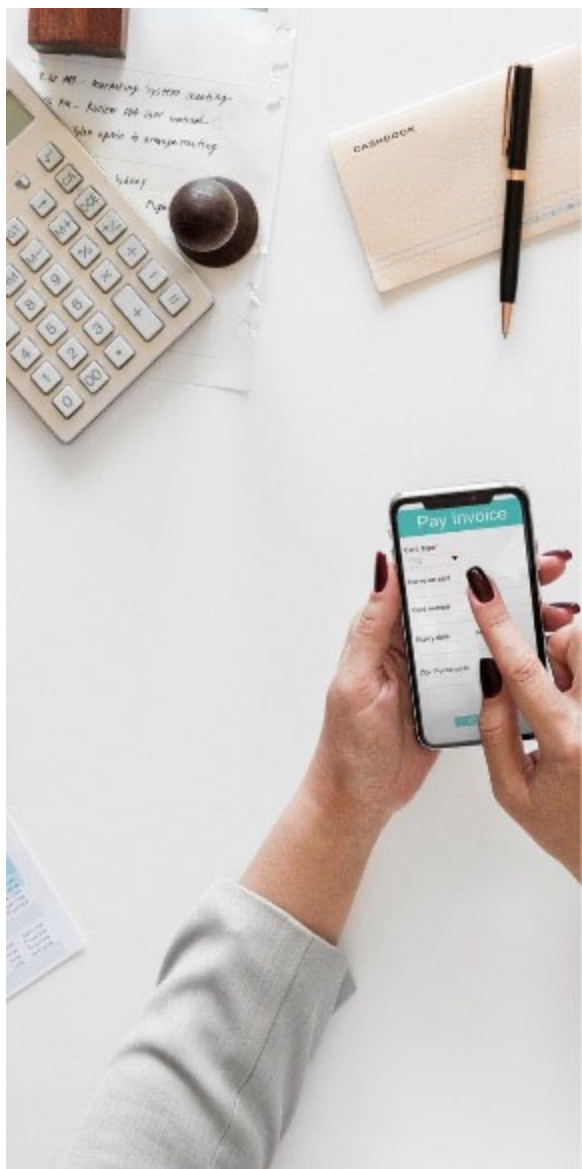
Il Servizio, gestito da personale altamente qualificato, assiste l'Associato in tutti gli adempimenti legati al settore della contabilità aziendale.

- Gestione delle contabilità semplificate e ordinarie;
- Redazione bilanci e consulenza gestionale d'impresa;
- Redazione dichiarazioni dei redditi per ditte individuali e società;
- Elaborazione modelli 730 e consulenza IMU;
- I nostri utenti sono tutelati da una assicurazione sul servizio.

COSA OFFRE IL SERVIZIO FISCALE:

Il servizio è gestito da professionisti abilitati per consigli e informazioni di primo orientamento utili per tenersi aggiornati sulle novità tributarie-fiscali.

- Assistenza nelle principali operazioni societarie quali acquisizione e cessazione di aziende e di quote sociali;
- Costituzione e trasformazione di società;
- Operazioni di fusione, scissione e conferimento;
- Assistenza nei confronti degli Uffici Imposte e nel Contenzioso Tributario;
- Assistenza e verifica cartelle esattoriali;
- Ravvedimento operosi;
- Compilazione dichiarazione redditi ed IVA.



Francesco DUGHERA
Tel.011.5516208

contabilita@ascomtorino.it



ENTI BILATERALI



Gli Enti Bilaterali sono un organismo paritetico costituito dall'organizzazione datoriale e dai sindacati dei lavoratori.

L'Ente Bilaterale del Terziario è composto da: ASCOM CONFCOMMERCIO e dai sindacati dei lavoratori FILCAMS-CGIL, FISASCAT-CISL e UILTuCS-UIL e si riferisce alle aziende che applicano il CCNL terziario, distribuzione, servizi.

L'Ente Bilaterale del Turismo è composto da: EPAT, FEDERALBERGHI-FAITA e dai sindacati dei lavoratori FILCAMS-CGIL, FISASCAT-CISL e UILTuCS-UIL e si riferisce alle aziende che applicano il CCNL turismo (pubblici esercizi, alberghi, agenzie di viaggio).



ACCORDI

- EB TERZIARIO - Accordo Conciliazione e Vertenze
- EB TERZIARIO - Accordo Formazione Salute e Sicurezza
- EB TURISMO - Accordo Conciliazione e Vertenze
- EB TURISMO - Accordo Formazione Salute e Sicurezza

Per conoscere i singoli servizi a disposizione delle Imprese e dei lavoratori e delle lavoratrici, potete consultare il sito degli enti bilaterali www.ebtorino.it dove sono dettagliate ed aggiornate le prestazioni con le schede per accedervi ed i regolamenti operativi per fruirne.

www.ebtorino.com



Rafaela BUSICO
Tel.011.5516104

segreteriaiturismo@ebtorino.it
segreteriaaterziario@ebtorino.it





WELFARE

Ascom Confcommercio Torino è a fianco della tua impresa per affrontare le nuove sfide e opportunità legate al mondo del Welfare!

Il welfare aziendale è ormai considerato un moderno fattore di scambio: non più tempo in cambio di salario fisso, ma risultati in cambio di retribuzione e servizi.

Il welfare aziendale mette al centro il benessere dell'azienda e dei suoi dipendenti diventando una grande opportunità per la crescita delle imprese.

Recentemente le iniziative di welfare aziendale si sono diffuse in maniera considerevole nel nostro settore: complice di questa evoluzione è sicuramente un contesto normativo maggiormente incentivante dal punto di vista fiscale e contributivo ma, soprattutto, una maggior consapevolezza da parte delle imprese dei bisogni del proprio personale.

Benessere globale, clima aziendale migliore e produttività in aumento sono tutte buone notizie per un business più profittevole!



Ascom Confcommercio Torino e provincia è partner di Edenred, nota azienda del settore dei buoni pasto presente oggi sul mercato anche nel settore Welfare aziendale.

I vantaggi per i nostri Soci sono molteplici:

PIATTAFORMA WELFARE

- Accesso e mantenimento piattaforma Welfare scontato del 20%
- Scontistica su commissioni Edenred

TICKET COMPLIMENTS

(buono acquisto 100% deducibile che garantisce risparmi fiscali e massima flessibilità)

- Scontistica riservata

NUOVE OPPORTUNITÀ PER UN BUSINESS DI SUCCESSO

- Consulenza normativa legata al mondo del Welfare contrattuale e aziendale;
- Inquadramento e analisi del fabbisogno del personale dipendente;
- Supporto nella progettazione e realizzazione del Piano Welfare;
- Monitoraggio periodico dell'efficacia e dell'efficienza del Piano.



Andrea VERGA
Tel.011.5516292
averga@ascomtorino.it





AGENZIA PER IL LAVORO

FOR.TER. Piemonte è una Agenzia per il Lavoro accreditata presso la Regione Piemonte per l'erogazione dei servizi al lavoro, Certificato n. 0045/F1 del 27/02/13. I servizi erogati sono realizzati sia in forma privatistica sia utilizzando le risorse Pubbliche messe a disposizione dalle Istituzioni.

FOR.TER. Piemonte promuove l'incontro tra la domanda e l'offerta di lavoro operando sui due versanti:

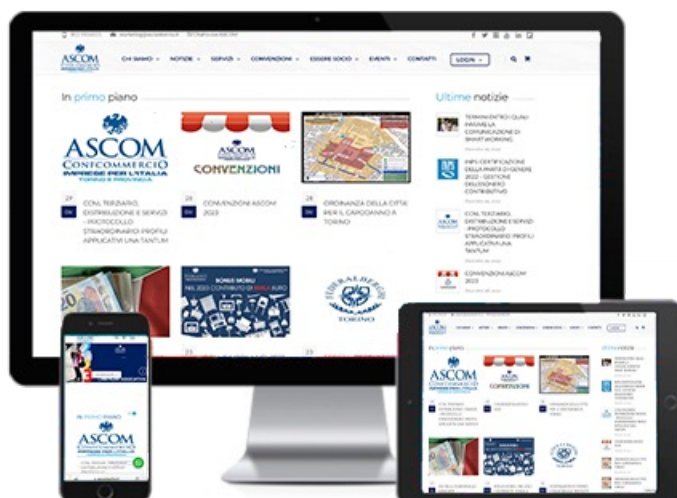
- delle persone che cercano lavoro con azioni di informazione, accoglienza primo filtro e presa in carico, orientamento professionale, consulenza orientativa, accompagnamento al lavoro, incrocio domanda/offerta di lavoro
- delle aziende che cercano personale con azioni di promozione e scouting, informazione e accesso ai Servizi, consulenza, incontro domanda/offerta di lavoro. Avviene inoltre su richiesta delle Imprese un servizio di coaching che permette l'individuazione delle risorse necessarie e il profilo del personale già presente in Azienda.

- **selezione personale**
- **attivazione tirocini extra curriculari e curriculari**
- **attivazione Stage**



Carlo MANCUSO
Tel.011.5516291
cmancuso@forter.it





**TUTTO QUELLO CHE PUO' SERVIRTI NELLA
TUA IMPRESA LO TROVI DA NOI**

TUTELA SINDACALE CONTABILITA' PAGHE PRIVACY
ENERGIA E GAS SICUREZZA SUL LAVORO HACCP
FORMAZIONE CREDITO FARE IMPRESA PREVIDENZA
MARKETING SOCIAL SPORTELLI PER LE IMPRESE UFFICIO
LEGALE INFORMAZIONE COSTANTE WELFARE ENTI
BILATERALI PEC SPID FIRMA DIGITALE ASSISTENZA



www.ascomtorino.it

FORMAZIONE

FOR.TER Piemonte forma ed aggiorna imprenditori e i loro dipendenti per affrontare le sfide del mercato, studia la singola realtà aziendale e propone soluzioni formative personalizzate (individuali, aziendali e multi aziendali). Vengono inoltre effettuati i corsi abilitanti obbligatori. Per i futuri imprenditori offre servizi di orientamento al lavoro per disoccupati. Inoltre valuta e consiglia le migliori opportunità di finanziamento (pubbliche e private) per rendere più vantaggioso ed economicamente conveniente l'intervento formativo.

NORMATIVE

- H.A.C.C.P.
- Corsi Sicurezza sul lavoro (81/08)
 - base
 - aggiornamenti

CORSI OBBLIGATORI

- somministrazione (SAB)
- agenti rappresentanti;
- agenti immobiliari
- Formazione triennale obbligatoria per i Pubblici Esercizi

FORMAZIONE CONTINUA

- corsi di lingue;
- tecniche pratiche bar cucina e pasticceria;
- tecniche di vendita.
- social e informatica

CORSI MOTIVAZIONALI

- comunicazione efficace;
- team building.



Carlo MANCUSO
Tel.011.5516291
cmancuso@forter.it





SICUREZZA SUL LAVORO

Per sicurezza sul lavoro si intendono tutte le attività volte a garantire misure preventive e protettive e non deve essere intesa come un costo al quale il datore di lavoro non può sottrarsi bensì come un investimento e un traguardo imprenditoriale volto a eliminare o ridurre al minimo i rischi di infortuni e malattie professionali.

Riserviamo a tutte le aziende associate un servizio di consulenza tecnica gratuita e sopralluoghi in azienda per la verifica degli adempimenti, i nostri tecnici qualificati sono in grado di fornire a tariffe competitive il supporto per ottemperare a tutti gli adempimenti tecnici previsti dalla normativa vigente:

- Redazione del Documento di Valutazione dei Rischi (DVR), Valutazione dei Rischi per Interferenza (DUVRI), Valutazione dei rischi specifici (movimentazione manuale dei carichi, stress lavoro-correlato, valutazione lavoratrici madri, rischio chimico, ecc.);
- Elaborazioni del Piano Operativo di Sicurezza (POS)
- Valutazioni d'impatto acustico e clima acustico
- Campionamento agenti fisici e redazione valutazioni tecniche per campi elettromagnetici, esposizione al rumore e alle vibrazioni;
- Assistenza e consulenza tecnica in ambito prevenzione incendi (Esami Progetto, pratiche SCIA, rinnovi C.P.I.);
- Verifiche impianti di messa a terra D.P.R. 462/01.



Tiziana BELLUCCI
Tel.011.5516256

tbellucci@ascomtorino.it





H.A.C.C.P.

Negli anni, l'ufficio HACCP ha svolto un ruolo fondamentale nel supportare le aziende associate, guidandole nell'interpretazione e nell'adempimento delle normative igienico-sanitarie, che regolano il settore alimentare. Grazie a questa attività, molte imprese hanno potuto affrontare con maggiore sicurezza e consapevolezza gli adempimenti richiesti dalla legge. L'attuale orientamento legislativo si concentra principalmente sulla tutela del consumatore e sulla sicurezza dei prodotti alimentari, riconoscendo come unico responsabile dell'applicazione di queste normative l'operatore del settore alimentare, il quale deve garantire che tutte le pratiche siano conformi agli standard di qualità e sicurezza stabiliti.

L'intricato sistema normativo, con l'inasprimento delle sanzioni e la molteplicità di organismi di controllo, rende difficile per gli imprenditori del settore alimentare adempiere agli obblighi di legge. In questo contesto, l'esperienza dei nostri tecnici qualificati diventa un supporto fondamentale, semplificando il lavoro degli imprenditori e guidandoli passo dopo passo nell'adempimento delle normative e nell'applicazione delle corrette pratiche igienico-sanitarie, riducendo rischi e garantendo la piena conformità alle leggi.

COSA OFFRE IL SERVIZIO:

- Redazione del piano di autocontrollo igienico sanitario secondo il metodo H.A.C.C.P. (Reg. CE 852/04);
- Audit presso le imprese alimentari dedicati alla verifica dei requisiti previsti dalla normativa vigente
- Predisposizione della corretta documentazione di informazione per il consumatore come previsto dal Reg. UE 1169/11 (Etichettatura alimentare e ingredienti allergenici);
- Predisposizione di piani di campionamento e analisi di laboratorio (Reg. CE 2073/05);
- Creazione di corsi di formazione aziendale in materia di igiene e sicurezza alimentare (Reg. CE 852/04);
- Stesura di piani dedicati alla valutazione del rischio Legionellosi.



Federica FIORE
Tel.011.5516336
ffiore@ascomtorino.it





AMBIENTE - SMALTIMENTI

Il servizio Ambiente offre un supporto completo e qualificato alle imprese, aiutandole a rispettare tutti gli obblighi legali e normativi relativi al corretto smaltimento e alla gestione dei rifiuti speciali, pericolosi e non pericolosi. Inoltre, fornisce assistenza per la gestione dei Rifiuti di Apparecchiature Elettriche ed Elettroniche (Raee) e degli imballaggi, garantendo che le aziende possano adempiere con efficienza e conformità a tutte le disposizioni in materia ambientale, riducendo al minimo gli impatti negativi sull'ambiente e ottimizzando i processi di gestione dei rifiuti:

- consulenza sulle normative di settore, sugli adempimenti e sulla corretta tenuta della documentazione relativa;
- sportello di assistenza CONAI, CONOE, ALBO GESTORI;
- redazione Mud: Modello Unico denuncia annuale (compilazione e invio alla Camera di Commercio);
- assistenza tramite Azienda esterna (Amambiente) nello smaltimento, trasporto e stoccaggio dei rifiuti speciali, pericolosi e non pericolosi;
- verifica corretta applicazione tariffe, imposta rifiuti e agevolazioni come da regolamento comunale di Torino e Provincia.

Tel. 011.5516118
cdimaggio@ascomtorino.it





CREDITO

Ascom Confcommercio Torino opera per favorire la crescita delle micro, piccole e medie Imprese, intervenendo sull'accesso al credito e sostenendo il business.

A partire dai fabbisogni e dalle specifiche caratteristiche dell'Impresa, attraverso Società specializzate in consulenza finanziaria e Confidi, vi accompagniamo nel percorso di consulenza sui finanziamenti, attraverso attività di analisi relativa a molteplici aspetti:

- individuazione di punti di forza e debolezza del rapporto fra l'Impresa e il sistema creditizio.
- valutazione delle possibili soluzioni idonee a migliorare e facilitare l'accesso al credito.
- verifica delle condizioni di bilancio per l'ammissibilità al Fondo Centrale di Garanzia e assistenza per tutti gli aspetti burocratici relativa.
- considerazioni di finanziamenti diretti alle Imprese finalizzati ad investimenti e liquidità.
- accompagnamento nel reperimento delle fonti finanziarie più adatte e per trovare il partner bancario più adatto alle esigenze delle Imprese.
- assistenza alle fasi di accesso agli strumenti di agevolazione pubblica, dall'analisi di ammissibilità, predisposizione della richiesta di agevolazione, al monitoraggio dell'iter di valutazione all'ammissione fino agli eventuali passaggi di rendicontazione.
- sulla base di una ampia offerta di convenzioni bancarie con i principali istituti di credito, attente ai costi di istruttoria ed ai costi di finanziamento, siamo in grado di supportare le richieste di accesso al credito, essenziale per la realizzazione dei progetti per l'impresa.





ENERGIA - GAS

Il risparmio energetico è sempre di più una priorità per le Aziende.
L' Ascom di Torino e Provincia è quindi a disposizione delle Aziende per una valutazione gratuita delle utenze di Energia elettrica e Gas.

Il servizio è proposto da funzionari interni che consigliano le migliori tipologie di prezzo e contratti, a seconda della tipologia di consumi del cliente, proponendo contratti sia a prezzo bloccato mesi che indicizzati.

UFFICIO INTERNO PRESSO SEDE ASCOM TORINO

RIDUZIONE ACCISE GAS

AZIENDE FORNITRICI DEL TERRITORIO

PREZZI E SERVIZI DEDICATI AI SOCI

Le Aziende che ne hanno diritto, (90% delle categorie Ascom), possono abbattere le ACCISE nel Gas risparmiando fino al 30% della propria bolletta.
Esempio di risparmio con le Accise Gas ridotte in base ai consumi di metri cubi consumati:

MC	RISPARMIO
500	€59,74
1000	€158,88
2000	€357,12
3000	€555,36
5000	€951,84
10000	€1951,05
20000	€3822,32
30000	€5907,86

Agenzia Autorizzata:

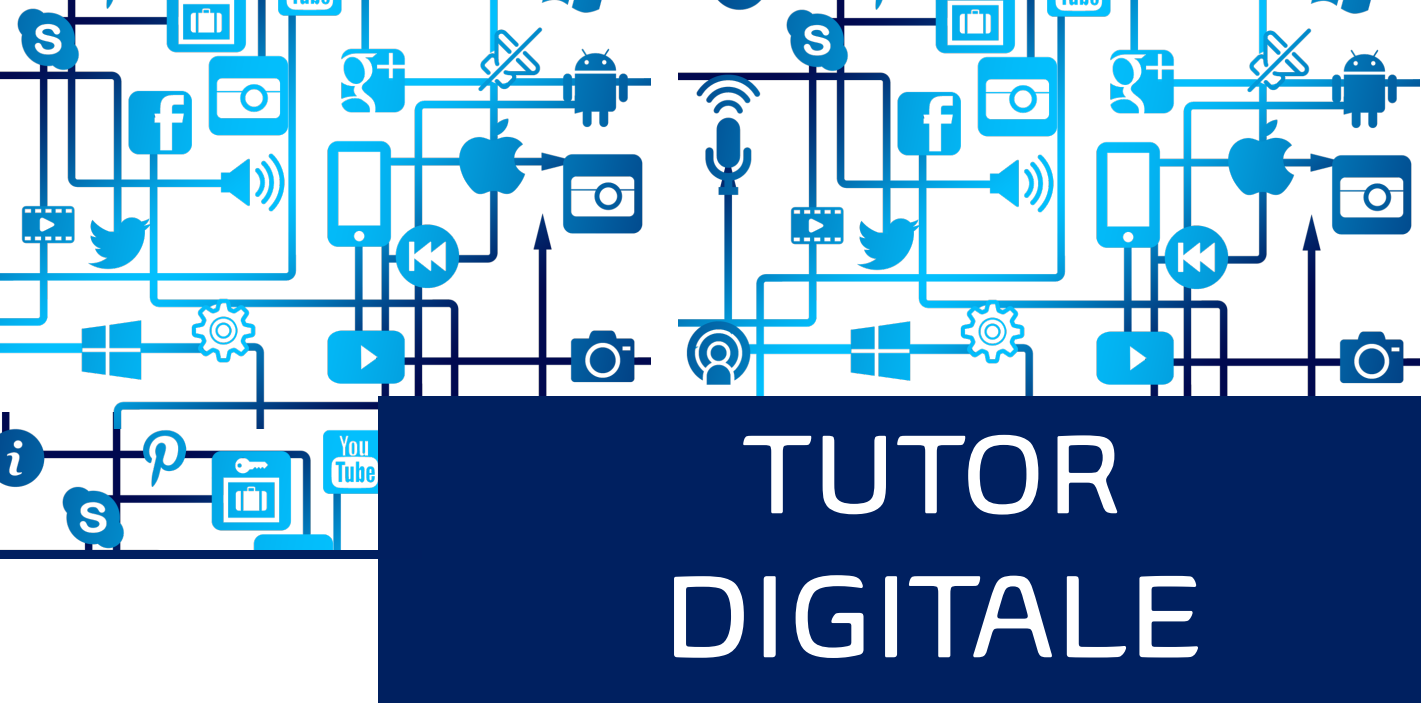


Ermanno BRAGOTTI

Tel. 011.5516133

ebragotti@ascomtorino.it





TUTOR DIGITALE

Far gestire le tue pagine Facebook, Instagram e LinkedIn dalla propria associazione! La presenza di un'azienda sui Social Network è ormai indispensabile... questo però non basta!

In un panorama diversificato e in cui la condivisione di contenuti e messaggi è molto semplice, l'obiettivo non si può esaurire in un mero presidio, ma bisogna continuamente reinventare la propria strategia comunicativa, presentare contenuti sempre attuali e curati, ma soprattutto bisogna intercettare la propria clientela di riferimento.

Tutor digitale è il servizio pensato per aiutare le imprese associate a districarsi in questo affollato mondo digitale. Vi aiuteremo a gestire i vostri profili in maniera professionale, a raggiungere nuovi clienti, a rafforzare la vostra reputazione online e a promuovere le vendite.

Ma il servizio non si esaurisce nella sola gestione: vi forniremo mensilmente dati aggiornati sull'andamento delle vostre pagine, che verranno analizzati per migliorare l'efficacia dell'azione comunicativa.

L'obiettivo è quello di fornire il miglior servizio al miglior prezzo, ma soprattutto vogliamo fornire un servizio pensato su misura del cliente.

Proprio per questo motivo, prima di prendere in carico la gestione di una pagina, ci sarà un colloquio preliminare con il cliente per capirne le esigenze e per fissare gli obiettivi, così da poter offrire un servizio adatto e specifico per ognuno.



Ermanno BRAGOTTI

Tel. 011.5516133

ebragotti@ascomtorino.it



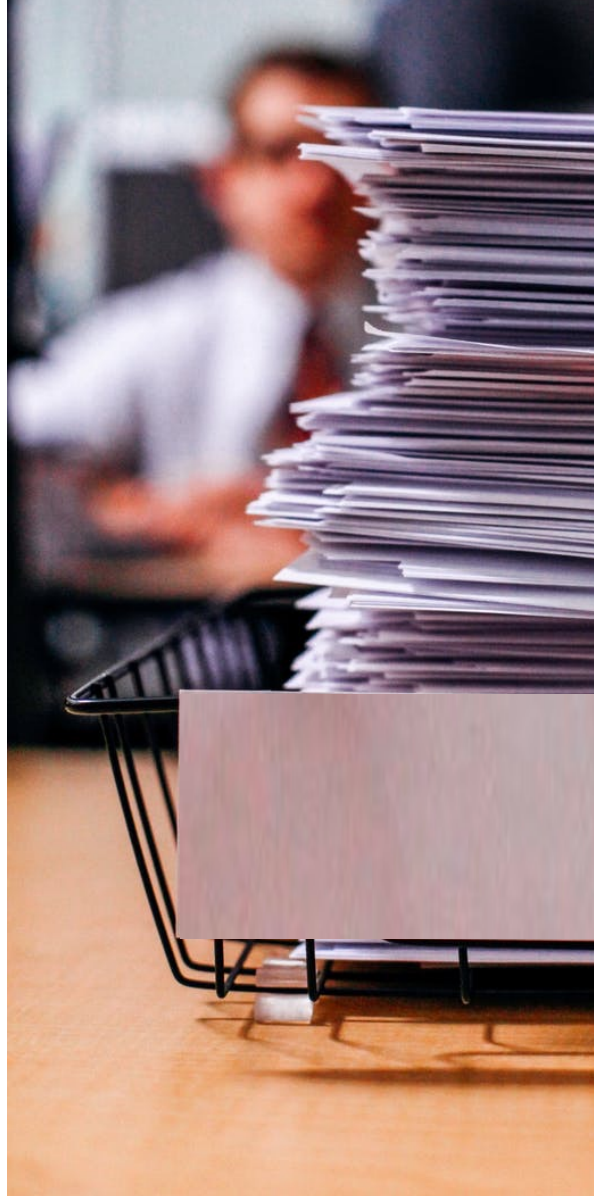
PRATICHE AMMINISTRATIVE

L'ufficio pratiche amministrative di Ascom e Unaservizi si occupa di assistenza e consulenza completa su avvio di impresa ed espletamento pratiche telematiche connesse al settore; in particolare si occupa di:

- verifica dei requisiti professionali per l'esercizio dell'attività
- consulenza e verifiche amministrative su avvio di nuove attività acquisizione di aziende o modifiche di attività già esistenti;
- controllo delle autorizzazioni a seguito di modifiche e aggiornamenti di normativa;
- costituzione impresa.

Espletamento pratiche amministrative telematiche e non attraverso i canali "COMUNICA" e "SUAP" presso i Comuni, i settori SIAN delle ASL, il Registro Imprese della CCIAA di Torino ma non solo, l'INPS in merito a:

- avvio di pubblici esercizi (somministrazione);
- avvio di attività artigianali nel campo alimentare e non (gastronomie, panetterie, estetisti, impiantisti);
- avvio di esercizi commerciali (commercio al dettaglio, ingrosso, elettronico, via telefono, via corrispondenza);
- modifica societaria (es: cambio di legale rappresentante, di sede legale, delegato somministrazione);
- comunicazione PEC al registro Imprese;
- iscrizioni e rinnovi RIES;
- adempimenti relativi ai permessi insegne CIMP e denunce rifiuti TARI;
- inquadramenti e variazioni CCIAA, Albo Artigiani, INPS;
- inserimento o cessazione di collaboratori familiari.



Rita VETRANO
Tel.011.5516225

sportello@ascomtorino.it





PEC – SPID FIRMA DIGITALE

PEC

La posta elettronica certificata (PEC), oltre ad essere il tuo domicilio digitale, è il sistema per dare valore legale alle tue comunicazioni al pari di una raccomandata con ricevuta di ritorno.

Ricordiamo che tutte le imprese iscritte alla CCIAA devono essere dotate di indirizzo di posta elettronica certificata (PEC)

Per informazioni: serviziopec@ascomtorino.it

SPID

Per dotarti di questo utile e imprescindibile strumento trovi tutte le info nella sezione Servizi Digitali sul sito www.ascomtorino.it

FIRMA DIGITALE

Scegli il sistema più adatto alle tue esigenze:

FIRMA REMOTA: la Tua firma sempre con Te

BUSINESS KEY: firmi e ti autentichi ovunque con la soluzione più utilizzata

SMART CARD: Ideale per postazioni fisse

Per informazioni: firmadigitale@ascomtorino.it



Denis GRIMALDI

Tel. 011.5516120-220-285



FARE IMPRESA



Un servizio di consulenza per i futuri e neo imprenditori che si affacciano per la prima volta sul mercato.

LE FINALITA' DEL SERVIZIO SONO:

- Definizione dei punti di forza e delle eccellenze della propria idea d'impresa/piano di sviluppo;
- Analisi di mercato e posizionamento strategico;
- Stesura del Business Plan;
- Piani di sviluppo per attività esistenti, con finalità riorganizzative/finanziarie/bancarie;
- Definizione del piano di comunicazione più idoneo all'attività d'impresa/lavoro autonomo;
- Informazioni e definizione dei fabbisogni aziendali in ambito finanziario: fonti di finanziamento pubbliche e private



Mauro GOITRE
Tel.011.5516366
mgoitre@ascomtorino.it





PRIVACY

Il GDPR prevede livelli di adempimenti diversi a seconda dei trattamenti che vengono effettuati dal titolare, pertanto il sistema privacy aziendale deve essere creato su misura per ogni realtà imprenditoriale, partendo da un'attività di mappatura dei dati aziendali, rivedendo chi fa che cosa e facendo chiarezza nell'organizzazione e nel trattamento dei dati aziendali.

È stato introdotto il principio di responsabilizzazione o "accountability", pertanto i titolari sono tenuti non soltanto a garantire l'osservanza delle disposizioni del regolamento, ma anche a dimostrare adeguatamente in che modo garantiscono tale osservanza, attuando adeguate misure tecniche e organizzative sia nell'atto di progettazione che nell'esecuzione del trattamento; inoltre, i dati devono essere trattati per le finalità previste e per il periodo strettamente necessario.

Per le aziende è fondamentale adeguarsi alle nuove misure e operare in conformità al Regolamento per porsi al riparo dal pesante regime sanzionatorio previsto in caso di violazioni; le sanzioni potranno arrivare fino ad un massimo di 20 milioni di euro o, per le imprese, fino al 4% del fatturato totale annuo dell'esercizio precedente.

COSA OFFRE IL SERVIZIO:

Consulenza per il corretto trattamento aziendale dei dati personali

Redazione della modulistica obbligatoria

Assunzione del ruolo di Responsabile della protezione dei dati (DPO)

Consulenza per l'autorizzazione all'installazione della Videosorveglianza nei luoghi di lavoro.



Tiziana BELLUCCI
Tel.011.5516256

servizioprivacy@ascomtorino.it





SPORTELLO MEPA

Il Mercato Elettronico della PA (MEPA) è uno strumento avviato nel 2000 e gestito da Consip S.p.A. per conto del Ministero Economia e Finanze, avente il fine di promuovere un nuovo modello per l'ottimizzazione degli approvvigionamenti pubblici in cui le Amministrazioni acquirenti ed i potenziali Fornitori si incontrano, negoziano e perfezionano on-line contratti di fornitura legalmente validi grazie all'utilizzo della firma digitale. Sul MEPA, per valori inferiori alla soglia comunitaria, le PA possono cercare, confrontare ed acquisire i beni ed i servizi proposti dalle aziende "abilitate" a presentare i propri cataloghi sul sistema, nel rispetto di formati standard e secondo le regole e le condizioni definite da Consip per ciascun bando merceologico di abilitazione.

Gli acquisti della PA possono essere effettuati secondo 3 modalità:

- Ordine diretto (ODA): acquisto diretto da catalogo, in base alle offerte pubblicate dai fornitori;
- Richiesta di offerta (RdO): modalità di negoziazione grazie alla quale l'Amministrazione può richiedere ai fornitori, selezionandoli, offerte personalizzate sulla base di specifiche esigenze;
- Trattativa diretta: modalità di negoziazione, semplificata rispetto alla RDO, rivolta ad un unico operatore economico.

In Ascom tutto il supporto per le imprese, i professionisti e le associazioni per ricevere spiegazioni sulle modalità di utilizzo del MEPA, presentare la domanda di abilitazione ed essere assistiti, anche in seguito, per operare in tale mercato virtuale.



Federica MARTINOTTI

Tel.011.5516212

fmartinotti@ascomtorino.it

Emanuela COSTANTINO

Tel.011.5516288

ecostantino@ascomtorino.it





SPORTELLI LEGALE E DIRITTI

SPORTELLO LEGALE

PRIMO ORIENTAMENTO IN MATERIA DI:

- locazione e affitto e cessione d'azienda;
- recupero crediti
- ogni altra questione che riguardi il mondo del commercio, della somministrazione, del turismo e dei servizi.

PRESTAZIONI:

- esame delle proposte contrattuali e assistenza nella stipulazione di contratti (affitto e cessione d'azienda, locazione e trasferimenti, immobiliari,
- ricerche normative e pareri in materia civile, commerciale, fallimentare;
- assistenza nella redazione di ricorsi gerarchici e impugnazione di atti amministrativi;
- sportello dei diritti (volantino dedicato);
- contenzioni giudiziali e civili;
- gestione problematiche energia e gas;
- sportello dedicato al recupero compensi dei buoni pasto.

SPORTELLO DEI DIRITTI

ASCOM intende venir incontro alle esigenze dei propri associati per i diritti non rispettati, per dare una mano alle proprie imprese in questi tempi di grandi difficoltà.

In modo diretto o attraverso convenzioni, lo Sportello dei diritti affronta per gli associati

Ascom ogni tematica attinente la tutela dei diritti, a partire dal recupero credito, dai rapporti con i consumatori e con le aziende che gestiscono le fonti d'energia (gas e luce) per arrivare all'assistenza nel campo della media/conciliazione civile e del contenzioso giudiziale, attraverso professionisti abilitati.

Il nostro sportello dei diritti è in grado di raccogliere le esigenze e sollecitare una soluzione stragiudiziale di ogni tipo di credito dal più piccolo al più grande con costi solo se il credito sarà realizzato ovvero indirizzare alla tutela legale a tariffe convenzionate.



Daniela TRISCIO
Tel.011.5516316

dtriscio@ascomtorino.it





SPORTELLI CRISI DI IMPRESA E LOCAZIONI

SPORTELLO CRISI DI IMPRESA

Lo Sportello per la Crisi d'Impresa è stato creato con l'obiettivo di supportare le aziende nell'individuazione delle criticità nella loro gestione economico-finanziaria e nel prevenire il rischio di sovraindebitamento. La riforma del Codice della Crisi d'Impresa, ispirata da una raccomandazione europea del 2014, si propone di garantire la continuità aziendale, privilegiando soluzioni che consentano alle imprese di superare le difficoltà, piuttosto che ricorrere alla liquidazione. Una delle principali novità introdotte dalla riforma è l'obbligo per gli organi di controllo aziendali, come sindaci e revisori, di adottare tecniche di allerta per identificare tempestivamente le difficoltà economiche, in modo da poter intervenire prima che la crisi diventi irreversibile. Per rispondere a questa esigenza, Ascom Ascom Torino offre il servizio di consulenza "Sportello per la Crisi d'Impresa", supportando le aziende con guide pratiche, sviluppate insieme alla Camera di Commercio, per affrontare il cambiamento e adeguarsi alle nuove normative, aiutandole a superare le difficoltà economiche

SPORTELLO LOCAZIONI

Lo sportello offre un ampio sostegno e una consulenza specializzata ai proprietari di immobili, accompagnandoli in tutti gli adempimenti fiscali legati alla gestione dei contratti di locazione. Il servizio si occupa anche di illustrare e facilitare l'accesso alle agevolazioni fiscali previste per i contratti di locazione, garantendo così una gestione più semplice e vantaggiosa. Con il suo intervento, il servizio consente ai proprietari di ottenere un notevole risparmio di tempo, energie e costi, semplificando le procedure burocratiche e fiscali e offrendo un supporto completo per ottimizzare la gestione e il rispetto delle normative fiscali, riducendo al contempo il rischio di errori e sanzioni per i contribuenti.

- redazione e registrazione di tutti i contratti di locazione;
- gestione annuale delle scadenze dei contratti;
- pagamento imposta di registro per proroga, risoluzione e cessione contratti;
- consulenza fiscale sul più conveniente regime; di tassazione da applicare, agevolazioni IMU;
- redazione certificazione APE



Daniela TRISCIO
Tel.011.5516316

dtriscio@ascomtorino.it





50 & PIU' ENASCO

50&PiùEnasco, Istituto di Patronato e di Assistenza Sociale, da oltre 50 anni tutela i diritti di tutti i cittadini offrendo gratuitamente assistenza e consulenza per tutte le tipologie di prestazione erogate dall'Inps e dagli Enti collegati. Gli operatori 50&PiùEnasco forniscono preziose indicazioni sulle soluzioni più idonee per risolvere nel modo più favorevole le esigenze di assistenza sociale e previdenziale di ogni persona.

50&PiùEnasco fa parte di 50&Più, un grande Sistema Associativo e di Servizi (nato e cresciuto all'interno di Confcommercio – Imprese per l'Italia) che risponde alle richieste di consulenza, assistenza e benessere sociale delle persone, attraverso l'opera di 7.240 professionisti e 886 punti operativi dislocati in Italia e all'estero.



Tel. 011.5516848
Enasco.to@enasco.it





ASCOM
CONFCOMMERCIO
IMPRESE PER L'ITALIA
TORINO E PROVINCIA

Via Massena, 20

10128 Torino

marketing@ascomtorino.it

www.ascomtorino.it

Tel.011.5516111 Fax 011.5516289



LE NOSTRE SEDI

CARMAGNOLA 335-8045842
carmagnola@ascomtorino.it

CHIERI 011-9472369
chieri@ascomtorino.it

CHIVASSO 011-9101294
chivasso@ascomtorino.it

CIRIE' 011-9210730
cirie@ascomtorino.it

IVREA 0125-48455
ivrea@ascomtorino.it

LANZO 0123-28817
ilanzo@ascomtorino.it

MONCALIERI 011-6402218
moncalieri@ascomtorino.it

OULX 0122-831664
oulx@ascomtorino.it

RIVAROLO 0124-29412
rivarolo@ascomtorino.it

RIVOLI 011-9584814
rivoli@ascomtorino.it

SETTIMO 011-8984402
settimo@ascomtorino.it

SUSA 0122-622508
susa@ascomtorino.it

VENARIA 011-4597669
venaria@ascomtorino.it